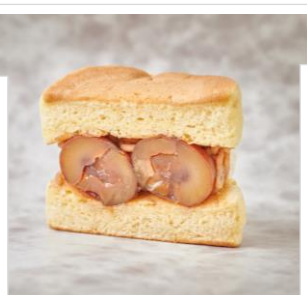


栗のスイーツ巡りツアー 開催!

MONPAKU!
2024



「MONPAKU2024」参加のスイーツ店をめぐる2つのツアーを開催します!
この機会に、丹波の名産・栗の限定スイーツを堪能しましょう!!



○スイーツのまち ふくちやま「栗のスイーツ店巡り」

開催日 令和6年11月24日(日) 9:40 集合 9:50 出発 13:00 解散予定

行程: 観光案内所 出発→菓樹工房きぬがわ→ちきり屋→さんの丸→足立音衛門里山ファクトリー
→洋菓子マウンテン→明智茶屋→福知山駅南口 13:00 解散

※ジャンボタクシー使用の添乗付きツアー ※募集人数 8名(最少催行人員 5名)

※参加費 6,000円(マラソン参加者 5,500円 当日ゼッケンをお持ちください)

(ジャンボタクシー代・添乗代・旅行業務取扱料込) ◎参加費は11/14(木) 14時までに要支払

※各店舗での商品購入・飲食代は各自でご負担ください

申込用



キャンセル料については、チラシ裏面・ツアー詳細については、福知山観光協会 HP をご覧ください

QRコード

申込期日

11月13日(水)



○晩秋の福知山城と栗のスイーツ店巡り(せんべい焼き印体験つき)

開催日 令和6年11月28日(木) 8:50 集合 9:00 出発 12:50 解散予定

行程: 観光案内所 出発→ちきり屋(焼き印体験)→福知山城→足立音衛門本店

→さんの丸→観光案内所 12:50 解散 (徒歩移動 行程距離2.5km)

※添乗付きツアー ※募集人数 8名(最少催行人員 5名)

※参加費 3,500円(当日、受付時にお支払いください)

(福知山城入館料・ガイド料・ちきり屋体験料・添乗代・旅行業務取扱料込)

※各店舗での商品購入・飲食代は各自でご負担ください

◎申し込み用 QRコード



申込期日

11月24日(日)



◎申込み 福知山観光協会までメールで、お名前・住所・電話番号・年齢・(24日ツアーはマラソンの参加の有無)をお知らせください

メールアドレス dokkoise.2228@gmail.com



お問合せ: 福知山観光協会 TEL 0773-22-2228